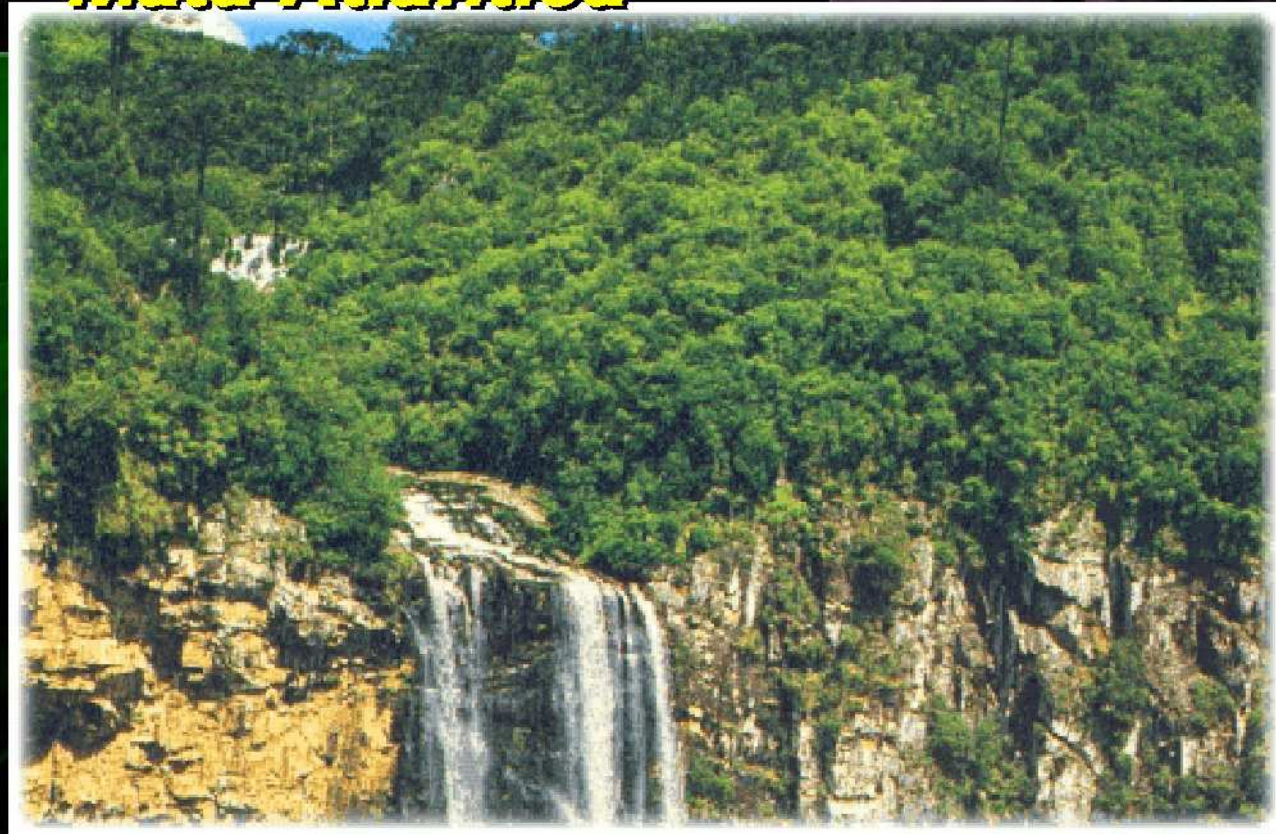


Mobilização pela Proteção da Mata Atlântica

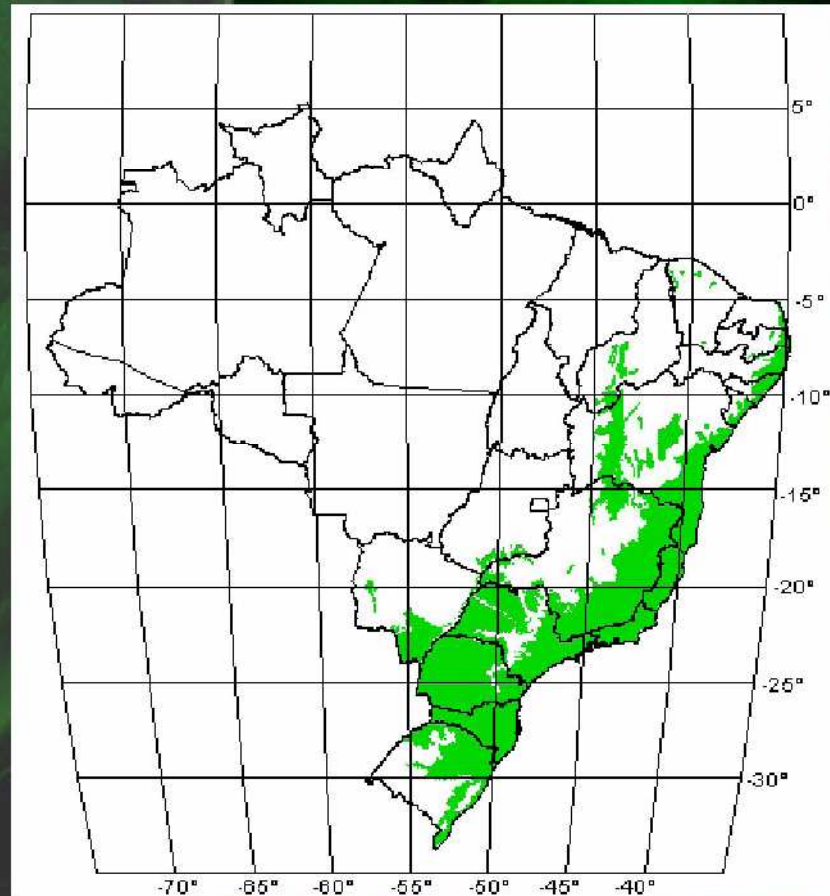


A Fundação SOS Mata Atlântica



- *Criada em 1986, é uma entidade privada;*
- *Sem vínculos partidários ou religiosos;*
- *Sem fins lucrativos;*

Mata Atlântica

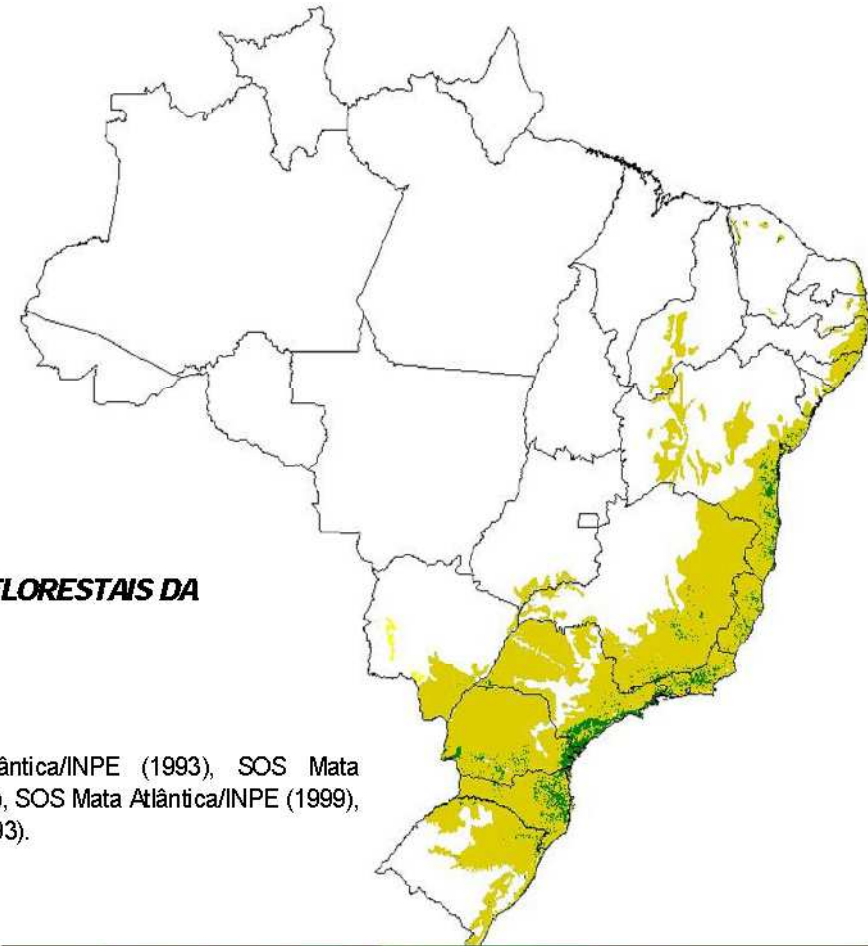


- **área original: 1.363.000 km²**
- **15% do Brasil**
- **17 Estados brasileiros**
- **3.406 Municípios, 62% do Brasil, sendo 2.528 totalmente no bioma**
- **798 Unidades de Conservação**
- **Possui 111 Terras Indígenas**

O que sobrou da Mata Atlântica



- **Menos de 7,4% e mesmo assim ameaçados de extinção.**



**REMANESCENTES FLORESTAIS DA
MATA ATLÂNTICA**

Fonte: SOS Mata Atlântica/INPE (1993), SOS Mata Atlântica/INPE/ISA (1998), SOS Mata Atlântica/INPE (1999), SNE/C/ Biodiversitas (1993).

O Problema....

Quando começa a destruição da Mata Atlântica



- *Data de 1500 o início da degradação da Mata Atlântica*
- *"Terra Brasilis", a nova colônia de Portugal, teve a origem de seu nome diretamente ligada à exploração do pau-brasil .*

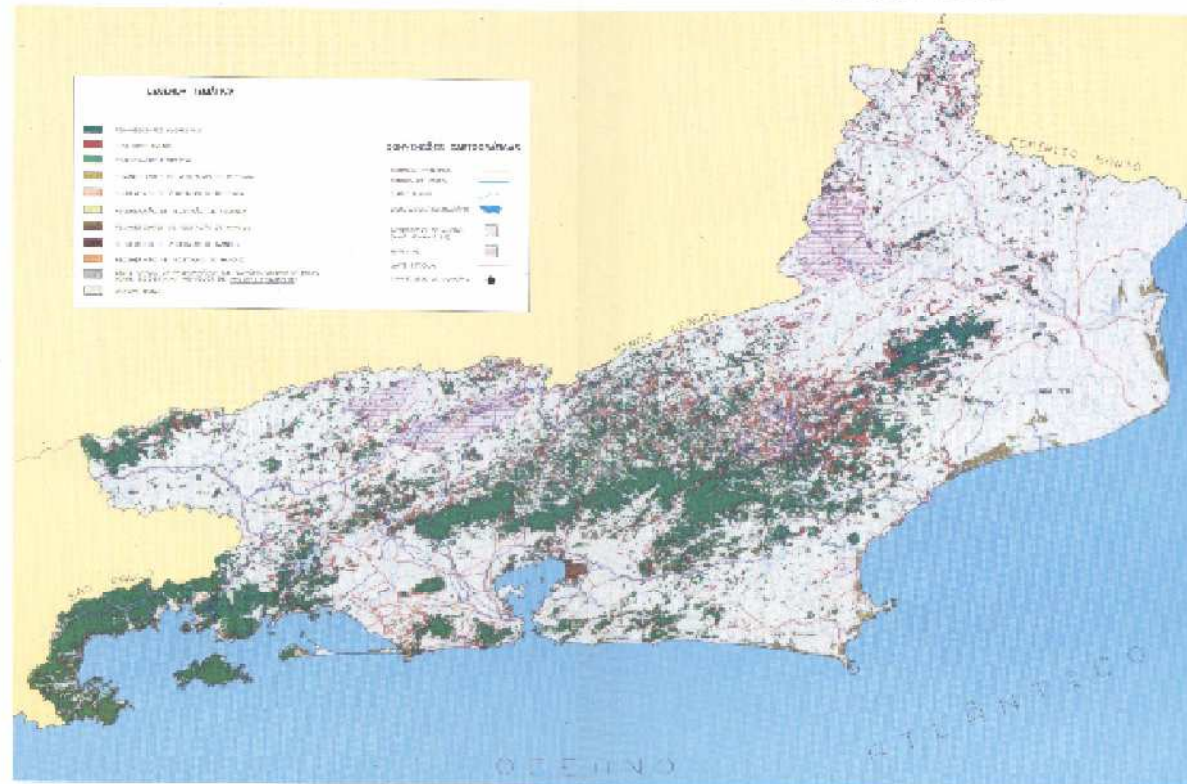
Pau Brasil (matéria prima utilizada na indústria têxtil na Europa)

Um dos 17 estados



RIO DE JANEIRO

REMANESCENTES FLORESTAIS E ECOSISTEMAS ASSOCIADOS
NO DOMÍNIO DA MATA ATLÂNTICA - PERÍODO 1990-1995

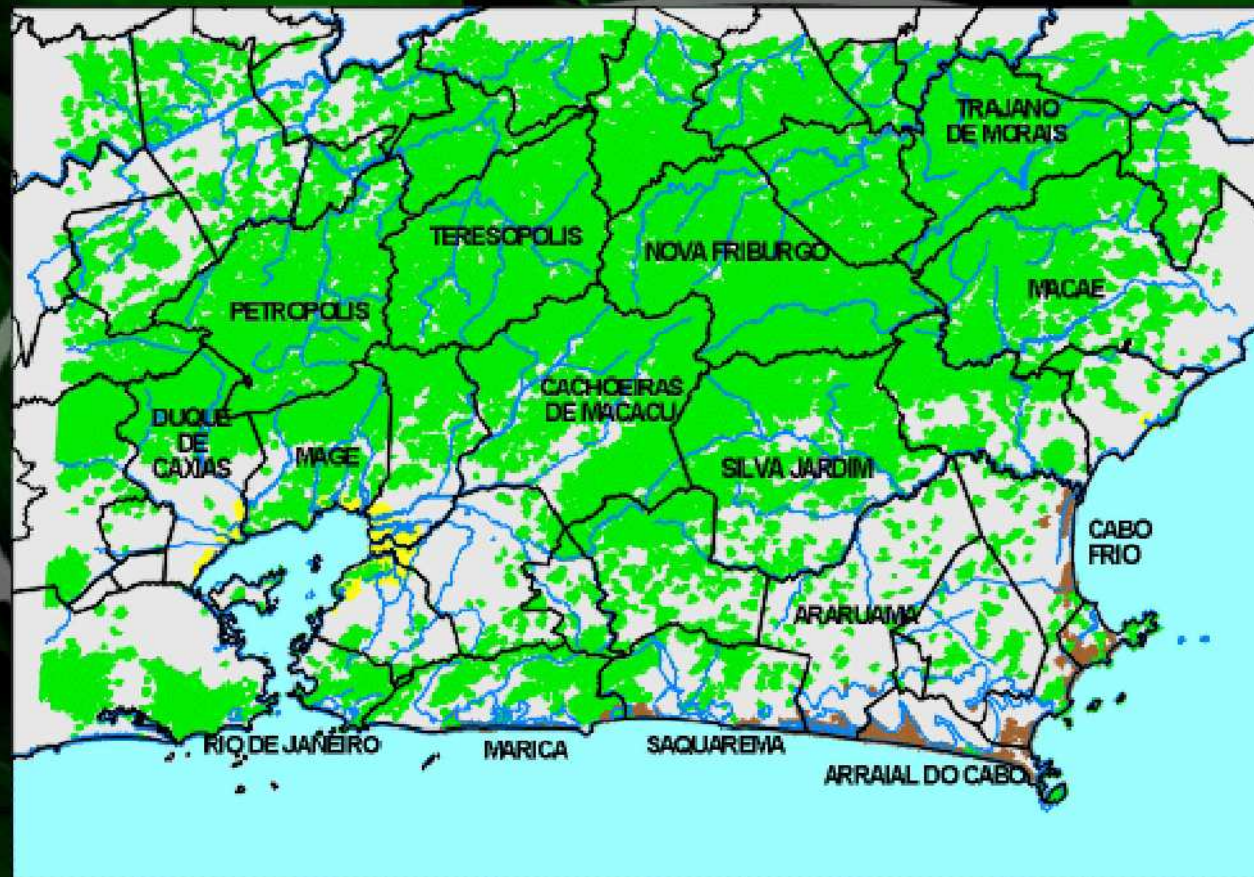


Polibrasil

Bradesco

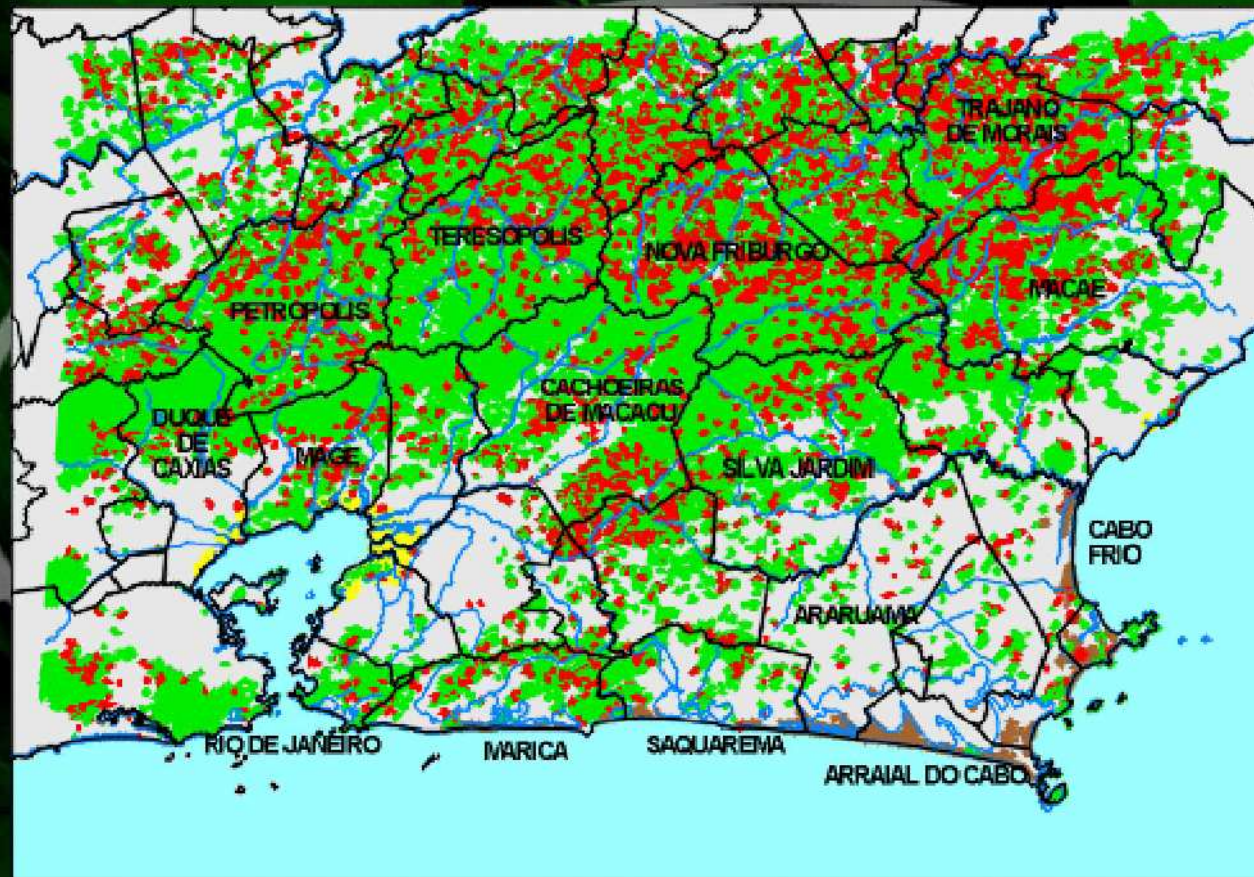
HOJE: Um campo de futebol em Mata Atlântica é destruído

A CADA 4 MINUTOS



HOJE: Um campo de futebol em Mata Atlântica é destruído

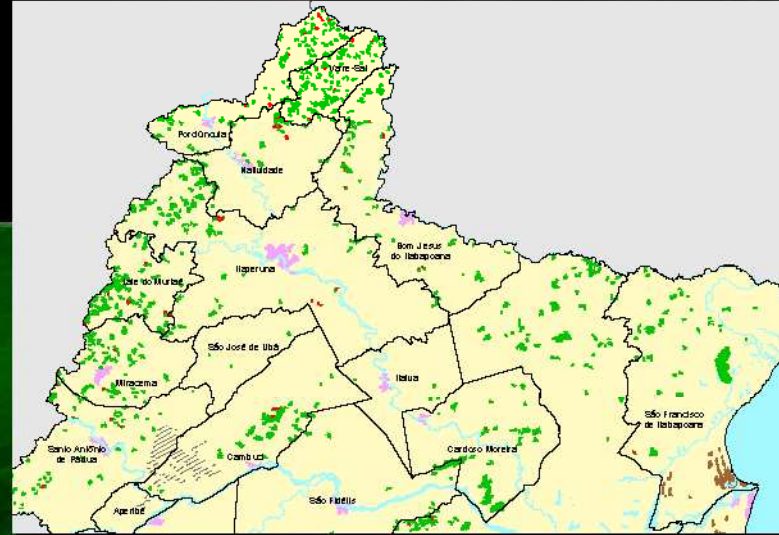
A CADA 4 MINUTOS



Expansão Imobiliária na Região Serrana



- ***Ocupação desordenada em área de preservação permanente, causando vários problemas ambientais e riscos de desmoronamento***



As Causas do Desmatamento Atualmente



Pressão Antrópica



Resultado





Ameaças de Extinção

- ***É o segundo bioma mais ameaçado de extinção do Planeta;***
- ***É considerada um dos 25 "hots spots" (alto índice de biodiversidade, pequena área remanescente de floresta e sob efeito antrópico);***
- ***"Erosão Genética" – Efeito de Borda;***



Ameaças de Extinção

- *Das 202 espécies animais ameaçadas de extinção no Brasil, 171 são da Mata Atlântica;*
- *A maior parte do que resta encontra-se nas mãos de particulares;*
- *As áreas formalmente protegidas equivalem apenas à 25% dos remanescentes, e a grande maioria delas existem apenas no papel.*

O Brasil

- ***É o principal país entre os detentores de megadiversidade, possuindo entre 15 e 20% do número total de espécies da Terra.***
- ***Possui 15% de toda água doce do mundo***



A Importância da Mata Atlântica

- *Bacias Hidrográficas (Produção de Água);*
- *Abriga grande diversidade de fauna e flora;*
- *Assegura a fertilidade do solo;*
- *A Área Costeira;*

A Importância da Mata Atlântica



- *Controla o Clima;*
- *Riquíssimo Patrimônio Histórico e Cultural;*
- *Qualidade de vida da sociedade brasileira;*
- *Abriga as populações tradicionais;*
- *A Economia;*

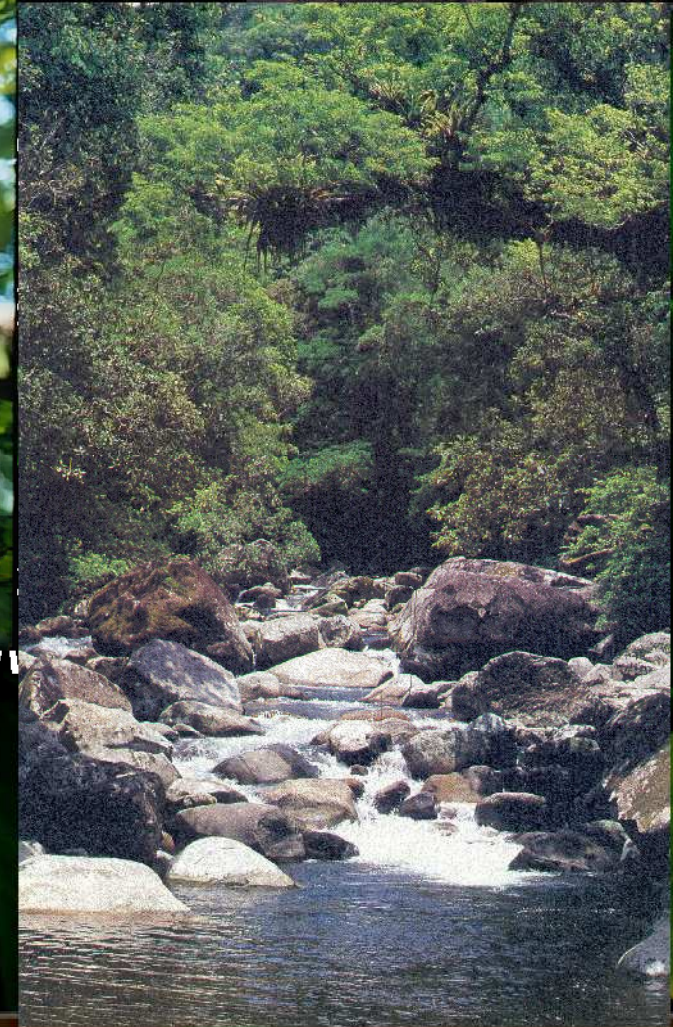
A sua Riqueza e Particularidade



- Sua longa extensão levou a formação dos mais diversos ambientes como: vários tipos de florestas, ilhas oceânicas, matas costeiras, restingas, manguesais e matas de altitude.*
- Essa "colcha de retalho" proporcionou à Mata Atlântica uma enorme diversidade biológica, uma das maiores do planeta.*



Riqueza e Particularidade



Riqueza e Particularidade



Quem Vive na Mata Atlântica



- *110 milhões de brasileiros*
- *65% da população do país*



Algumas "Vitórias"

- *Incorporação do termo Mata Atlântica no vocabulário do brasileiro;*
- *Constituição Federal aprova o Capítulo de Meio Ambiente e a Mata Atlântica torna-se patrimônio nacional;*
- *Patrimônio Mundial Natural e Reserva da Biosfera, pela Unesco;*



Algumas "Vitórias"

- *Maior conscientização da sociedade brasileira;*
- *Criação a Rede de ONGs da Mata Atlântica;*
- *Decreto 750/93, que estabeleceu normas e diretrizes detalhadas para a conservação da Mata Atlântica.*



Ações Prioritárias

- *Estratégia de educação e conscientização da sociedade;*
- *Investimentos em programas de recuperação de áreas degradadas em regiões chaves;*
- *Criação, Implementação e Ampliação das Unidades de Conservação;*



Ações Prioritárias

- *Realização de inventários biológicos e pesquisas sobre a fauna e flora;*
- *Criação de RPPNs;*
- *Criação dos "Corredores Ecológicos".*



Corredores Ecológicos

How the Corridor Concept Evolved Evolução do Conceito de Corredor

Isolated Protected
Areas

Áreas Protegidas
Isoladas



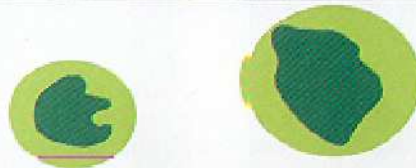
Linkages Between
Protected Areas

Ligações Entre
Áreas Protegidas



Protected Areas with
Buffer Zones

Unidades de
Conservação com
Zonas Tampão



Land-Use Mosaic
Constituting Corridor

Mosaico de Usos
da Terra Constituinte
o Corredor



Algumas Campanhas



Não deixe a natureza ir embora.



Pássaros, plantas e animais que sempre habitaram nossas florestas estão sendo extintos ou isolados em pequenas manchas de verde, cercadas de cidades por todos os lados. Nosso oxigênio também está indo embora. É um adeuz invisível, mas sensível. Sem árvores, nossas fontes estão secando, siler ciosas, vítimas da erosão provocada pelo desmatamento. Você pode ajudar a reverter esse quadro através do site www.cliquearvore.com.br, um programa de reflorestamento inédito no país. Você dá um clique e uma muda de árvore nativa da Mata Atlântica é plantada em seu nome. Facilmente, gratuitamente. Dê um clique e plante uma árvore agora mesmo. Antes que a natureza desapareça.



Instituto Ambiental
VIDAGUA



Algumas Ações



Algumas Ações



Preserve a Mata Atlântica



Projetos Desenvolvidos



- *Atlas dos Remanescentes Florestais da Mata Atlântica;*
- *Lagamar;*
- *APA Cairuçu – Paraty;*
- *Núcleo União Pró-Tietê;*
- *Estrada Parque de Itu;*
- *Click Árvore;*



www.clickarvore.com.br

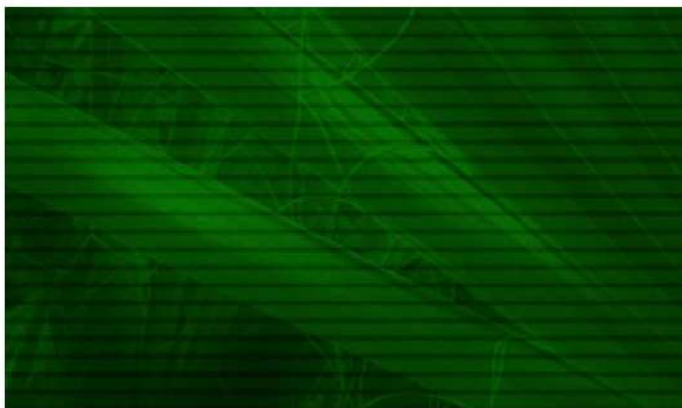
MODÉLO DE PLANTIO



antes

LOCAL: FAZENDA BULÇÃO

AIMORÉS - MG



30

Meses

depois

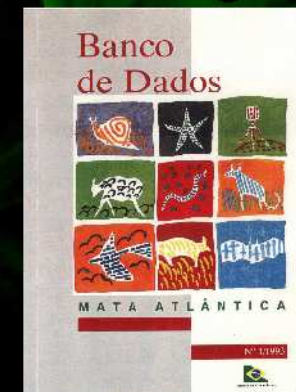
FAZENDA BULÇÃO - AIMORÉS - MG



Projetos Desenvolvidos



- *Centro Tuzino de Educação Ambiental;*
- *Projeto Água e Florestas;*
- *Aliança para a Mata Atlântica (Projeto "States");*
- *Voluntariado.*





Como você pode Colaborar ?



- *Através da sua própria conduta pessoal;*
- *Não jogando lixo na rua;*
- *Participando de alguma instituição;*
- *Reduzindo o consumo de água e energia.*



Por que Participar ?



- *Estimula a atuação da comunidade para a solução de seus próprios problemas;*
- *Valoriza o potencial humano, a qualidade de vida e a solidariedade;*
- *Dá respostas aos grandes desafios que se colocam para a construção de um mundo melhor e mais pacífico;*
- *É uma forma de estimular a cidadania ativa e o envolvimento comunitário.*



Como você pode Colaborar com a Mata Atlântica



- *Sendo um voluntário da SOS;*
- *Mobilização pela aprovação do Projeto de Lei nº 285/99;*
- *Participando de atividades e ações de educação ambiental e mobilização para proteção de Mata Atlântica.*



Desafios Futuros

Urgente Proteção dos últimos remanescentes da Mata Atlântica

- *"Gerir essa formidável riqueza biológica demanda uma ação urgente, e deve refletir políticas públicas que representem as aspirações da sociedade".*

"É uma luta de todos"

Nosso Contato



Fundação SOS Mata Atlântica

- *Rua Manoel da Nóbrega 456*
- *Cep: 04001-001 Paraíso*
- *São Paulo Tel: 0xx11 – 3887 1195*
- *Fax: 0xx11 – 3885 1680*
- *Email: mobilizacao@sosmatatlantica.org.br*